



## 1.11. Автоматическое регулирование температуры в реакторе

1.11. Автоматическое регулирование температуры в реакторе

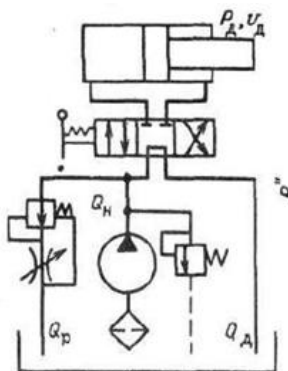
1.11. Автоматическое регулирование температуры в реакторе

## 1.11. Автоматическое регулирование температуры в реакторе



1.11. Автоматическое регулирование температуры в реакторе

1.11. Автоматическое регулирование температуры в реакторе. В реакторе протекает жидкость, температура которой поддерживается на заданном уровне. Для этого используется система автоматического регулирования, включающая датчик температуры, контроллер и исполнительный механизм. Датчик температуры измеряет температуру в реакторе и передает сигнал контроллеру. Контроллер сравнивает фактическую температуру с заданной и выдает сигнал исполнительному механизму, который регулирует приток теплоносителя. Система работает в замкнутом контуре, обеспечивая точное поддержание температуры.



1.11. Автоматическое регулирование температуры в реакторе

