



# 8.14. Мембранный метод разделения газовых смесей. Пример разделения смеси метана и азота

8.14. Мембранный метод разделения газовых смесей. Пример разделения смеси метана и азота

8.14. Мембранный метод разделения газовых смесей. Пример разделения смеси метана и азота

## 8.14. Мембранный метод разделения газовых смесей. Пример разделения смеси метана и азота

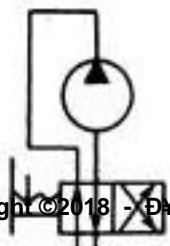


8.14. Мембранный метод разделения газовых смесей. Пример разделения смеси метана и азота

8.14. Мембранный метод разделения газовых смесей. Пример разделения смеси метана и азота. Исходная смесь состоит из 20% азота (N<sub>2</sub>) и 80% метана (CH<sub>4</sub>) по объему. Процесс разделения осуществляется с помощью полупроницаемой мембраны, которая селективно пропускает азот. Коэффициент селективности мембраны равен 10. Требуется определить состав исходной смеси и степень разделения азота.

Исходная смесь состоит из 20% азота (N<sub>2</sub>) и 80% метана (CH<sub>4</sub>) по объему. Процесс разделения осуществляется с помощью полупроницаемой мембраны, которая селективно пропускает азот. Коэффициент селективности мембраны равен 10. Требуется определить состав исходной смеси и степень разделения азота.

Исходная смесь состоит из 20% азота (N<sub>2</sub>) и 80% метана (CH<sub>4</sub>) по объему. Процесс разделения осуществляется с помощью полупроницаемой мембраны, которая селективно пропускает азот. Коэффициент селективности мембраны равен 10. Требуется определить состав исходной смеси и степень разделения азота.



ÐŸÐ¼Ð»ÑƒÑ†Ð,Ñ,ÑŒ Ð´Ð°Ð½Ð½ÑƒÑŒ Ð·Ð°Ð½Ð½Ñ†Ñƒ Ð²Ð¼Ð·Ð¼Ð¶Ð¶Ð½Ð¼ Ð½Ð°Ð¶Ð¶Ð° Ð°Ð½Ð¼Ð¼Ð¼Ð¼Ð¼Ñƒ  
"Ð°ÑƒÐ¼Ñ,ÑŒ" Ð, Ð¼ÑŒÐ¼Ð¼Ð¼Ñ,Ð, Ð¼ÑŒÐ¼Ñ•Ñ,ÑƒÑŒ ÑŒÐ¼Ð³Ð,Ñ•Ñ,ÑŒÐ°Ñ†Ð,ÑŒ. Ð"Ð°Ð»Ð¼Ð¼ Ð²ÑŒ  
Ð¼Ð¼Ð¼Ð¼Ð¼ Ð² Ñ•Ð¼ÑŒÐ²Ð,Ñ• Ð¼Ð½-Ð»Ð°Ð½Ð½, Ð³Ð¼ Ð²Ð°Ð¼ Ð±ÑƒÐ¼Ñ, Ð¼ÑŒÐ¼Ð¼Ð¼Ð¼Ð¼Ð¼Ð¼  
Ð²ÑŒÐ±ÑŒÐ°Ñ,ÑŒ Ñ•Ð¼Ð¼Ñ•Ð¼Ð± Ð¼Ð¼Ð¼»Ð°Ñ,ÑŒ Ð, Ð¼Ð¼Ð¼»Ð°Ñ,Ñ,ÑŒ Ð·Ð°Ð½Ð°Ð°.  
ÐŸÐ¼Ñ•Ð»Ð¼ Ð¼Ð¼Ð¼Ð½,Ð²Ð¼ÑŒÐ¶Ð¼Ð½Ð¼Ð½Ð¼Ñ• Ð¼Ð¼Ð¼»Ð°Ñ,ÑŒ Ð²ÑŒ Ð¼Ð¼Ð¼»ÑƒÑ†Ð,Ñ,Ð¼ Ð²Ð°ÑŒ  
Ð·Ð°Ð½Ð°Ð°. Ð' Ñ•Ð»ÑƒÑ†Ð¼ Ð²Ð¼Ð¼·Ð½Ð¼,Ð°Ð½Ð¼Ð¼Ð¼Ð¼Ð¼Ð¼Ð¼Ñ• Ð·Ð°Ñ,ÑŒÑŒÑƒÐ¼Ð½Ð¼Ð½Ð¼ Ð½•Ð¼Ð¼Ñ,ÑŒÐ¼,  
ÑƒÑŒÐ»Ð¼Ð¼Ð¼Ð¼Ð¼Ð¼ÑƒÐ¶Ð¼ Ð²Ð°Ð½Ð¼,Ñ• Ð, Ð¼Ð½Ñ,Ð¼ÑŒÐ¼Ð¼Ð¼Ñ†Ð,ÑŒ Ð¼ Ð¼ÑŒÐ¼Ð¼Ð°Ð°Ñ†Ð¼.

[Ð½Ñ,Ð¼ÑŒÐ¼Ð¼Ð¼Ñ†Ð,Ñ• Ð¼ Ð¼ÑŒÐ¼Ð¼Ð¼Ð°Ð°Ñ†Ð¼](#)